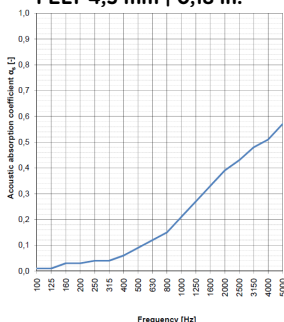
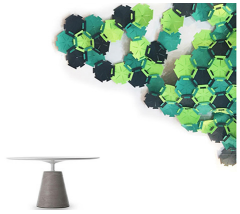


# WAVE

IT	EN	FR	DE	ES
<b>NOME:</b> WAVE	<b>NAME:</b> WAVE	<b>DENOMINATION:</b> WAVE	<b>NAME:</b> WAVE	<b>NOMBRE:</b> WAVE
<b>DESCRIZIONE:</b> Layer modulare fonoassorbente e anti riverberante, permette di creare superfici tridimensionali sempre differenti	<b>DESCRIPTION:</b> Modular sound-absorbing and anti-reverberant layer, allows to create three-dimensional surfaces that are always different	<b>DESCRIPTION:</b> Couche modulaire insonorisante et anti-réverbère, permet de créer des surfaces tridimensionnelles toujours différentes	<b>BESCHREIBUNG:</b> Modulare schallabsorbierende und Anti-Hall-Schicht, ermöglicht Erstellen Sie dreidimensionale Oberflächen, die immer anders sind	<b>DESCRIPCIÓN:</b> Capa modular absorbente de sonido y anti-reverberante, permite crear superficies tridimensionales que siempre son diferentes
<b>APPLICAZIONI:</b> • Muro con calamite • Soffitto con calamite • Tenda con staffa di supporto	<b>APPLICATIONS:</b> • Wall with magnets • Ceiling with magnets • Curtain with support bracket	<b>APPLICATION:</b> • Mur avec des aimants • Plafond avec des aimants • Rideau avec support	<b>ANWENDUNG:</b> • Wand mit Magneten • Decke mit Magneten • Vorhang mit Stützbügel	<b>APLICACIONES:</b> • Pared con imanes • Techo con imanes • Cortina con soporte
<b>DIMENSIONI MODULO:</b> 30 x 32,3 cm 11.8 x 12.7 in	<b>SHAPE DIMENSIONS:</b> 30 x 32,3 cm 11.8 x 12.7 in	<b>DIMENSIONS DU MODULE:</b> 30 x 32,3 cm 11.8 x 12.7 in	<b>MODUL ABMESSUNGEN:</b> 30 x 32,3 cm 11.8 x 12.7 in	<b>DIMENSIONES DEL MÓDULO:</b> 30 x 32,3 cm 11.8 x 12.7 in
<b>SPESSORE:</b> 4,5 mm 0.18 in	<b>THICKNESS:</b> 4,5 mm 0.18 in	<b>ÉPAISSEUR:</b> 4,5 mm 0.18 in	<b>DICKE:</b> 4,5 mm 0.18 in	<b>GRUESO:</b> 4,5 mm 0.18 in
<b>PESO:</b> 1200 kg/mtl 2.6 lb/ft <sup>2</sup>	<b>WEIGHT:</b> 1200 kg/mtl 2.6 lb/ft <sup>2</sup>	<b>POIDS:</b> 1200 kg/mtl 2.6 lb/ft <sup>2</sup>	<b>GEWICHT:</b> 1200 kg/mtl 2.6 lb/ft <sup>2</sup>	<b>PESO:</b> 1200 kg/mtl 2.6 lb/ft <sup>2</sup>
<b>COMPOSIZIONE:</b> 100% PET	<b>COMPOSITION:</b> 100% PET	<b>COMPOSITION:</b> 100% PET	<b>ZUSAMMENSETZUNG:</b> 100% PET	<b>COMPOSICIÓN:</b> 100% PET
<b>DIFFERENZE DI COLORE:</b> Leggere differenze di colore fra una partita e l'altra sono da considerarsi normali	<b>COLOR DIFFERENCES:</b> Slight differences between dyeing lots are considered normal	<b>DIFFÉRENCES DE COULEUR:</b> Les différences de couleurs claires entre un jeu et un autre sont considérées comme normales	<b>FARBUNTERSCHIEDE:</b> Helle Farbunterschiede zwischen einem Spiel und einem anderen werden als normal angesehen	<b>DIFERENCIAS DE COLOR:</b> Las diferencias de color de luz entre un juego y otro se consideran normales
<b>RICICLABILITÀ:</b> Materiale realizzato dal riciclo di bottiglie di plastica, riciclabile nel rispetto dell'ambiente	<b>RECYCLABILITY:</b> Material made from recycled plastic bottles, recyclable product respecting the environment	<b>RECYCLAGE:</b> Matériau fabriqué du recyclage des bouteilles en plastique, recyclable dans le respect de l'environnement	<b>RECYCLINGFÄHIGKEIT:</b> Material aus dem Recycling von Plastikflaschen, recycelbar in Bezug auf die Umwelt	<b>RECICLABILIDAD:</b> Material elaborado a partir del reciclado de botellas, reciclable con respecto al medio ambiente
<b>MANUTENZIONE:</b> Usare con regolarità l'aspirapolvere a beccuccio liscio, oppure utilizzare spazzole a setole morbide o detergenti professionali per imbottiti	<b>MAINTENANCE:</b> Regularly and carefully use the vacuum cleaner with a smooth spout or use soft bristle brushes or professional pads for padding and upholstery	<b>ENTRETIEN:</b> Utilisez régulièrement l'aspirateur avec un bec lisse ou utilisez des brosses à poils doux ou des patins professionnels pour le rembourrage	<b>INSTANDHALTUNG:</b> Verwenden Sie regelmäßig den glatten Staubsauger, oder verwenden Sie weiche Borstenpinsel oder professionelle gepolsterte Reiniger	<b>MANTENIMIENTO:</b> Use la aspiradora de pico liso regularmente, o use cepillos de cerdas suaves o limpiadores acolchados profesionales
<b>REAZIONE AL FUOCO:</b> B-s2, d0 - <i>OPZIONALE</i>	<b>FIRE REACTION:</b> B-s2, d0 - <i>OPTIONAL</i>	<b>RÉACTION AU FEU:</b> B-s2, d0 - <i>EN OPTION</i>	<b>Brandverhalten - Klasse:</b> B-s2, d0 - <i>OPTIONAL</i>	<b>REACCIÓN AL FUEGO:</b> B-s2, d0 - <i>OPTIONAL</i>
<b>MARCATURA CE:</b> B-s1, d0 - <i>OPZIONALE</i>	<b>CE MARK:</b> B-s1, d0 - <i>OPTIONAL</i>	<b>CE MARQ:</b> B-s1, d0 - <i>EN OPTION</i>	<b>KENNZEICHNUNG CE:</b> B-s1, d0 - <i>OPTIONAL</i>	<b>MARCADO CE:</b> B-s1, d0 - <i>OPTIONAL</i>
<b>FONO ASSORBIMENTO:</b> UNI EN ISO 354: 2003 UNI EN ISO 11654: 1998	<b>SOUND ABSORPTION:</b> UNI EN ISO 354: 2003 UNI EN ISO 11654: 1998	<b>ABSORPTION DU SON:</b> UNI EN ISO 354: 2003 UNI EN ISO 11654: 1998	<b>SCHALLABSORPTION:</b> UNI EN ISO 354: 2003 UNI EN ISO 11654: 1998	<b>ABSORCIÓN DE SONIDO:</b> UNI EN ISO 354: 2003 UNI EN ISO 11654: 1998

FELT 4,5 mm | 0,18 in:





SET of 12

COD	<b>W30</b>
CM	32xH30x0,45
IN	12.6xH11.8x0.18
CO	PT COLORS: 2-3-7-16-22

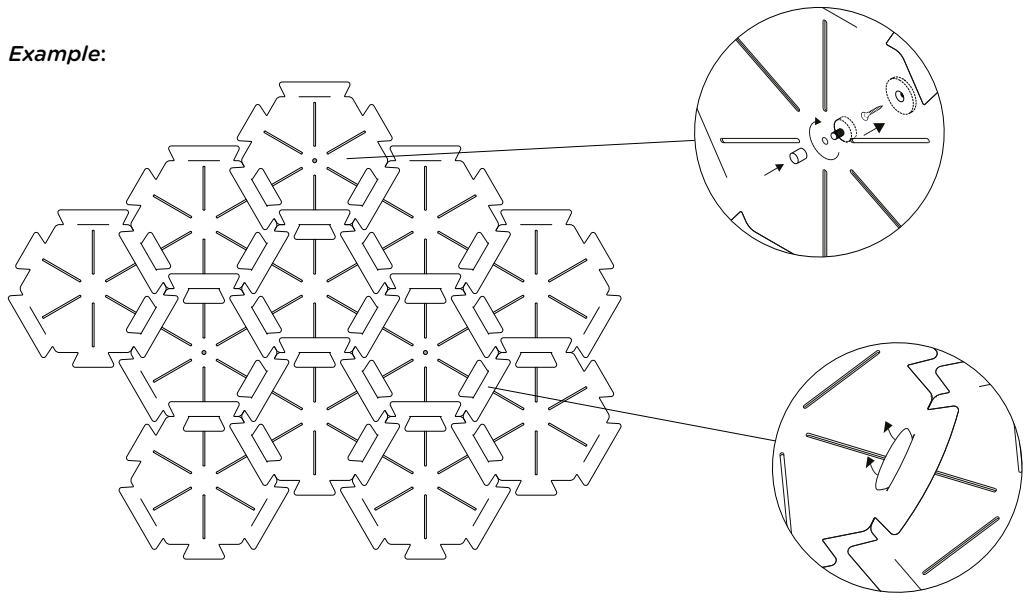


calamita + disco | magnet + disk  
 aimant + disque | Magnet + Scheibe  
 imán + disco



<b>MN-3-D</b>
CR

**Example:**



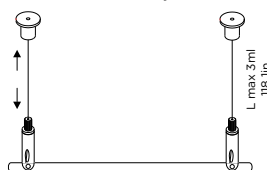


SET of 12

COD	W30
CM	32xH30x0,45
IN	12.6xH11.8x0.18
CO	PT COLORS: 2-3-7-16-22

+

guida + cavo regolabile | guide + adjustable cable  
guide + câble réglable | Führer + verstellbares Kabel  
Conducir + cable ajustable

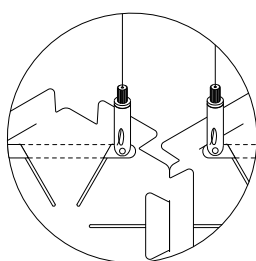


<b>G-CM-2-F</b>
L65
L25.6
CR

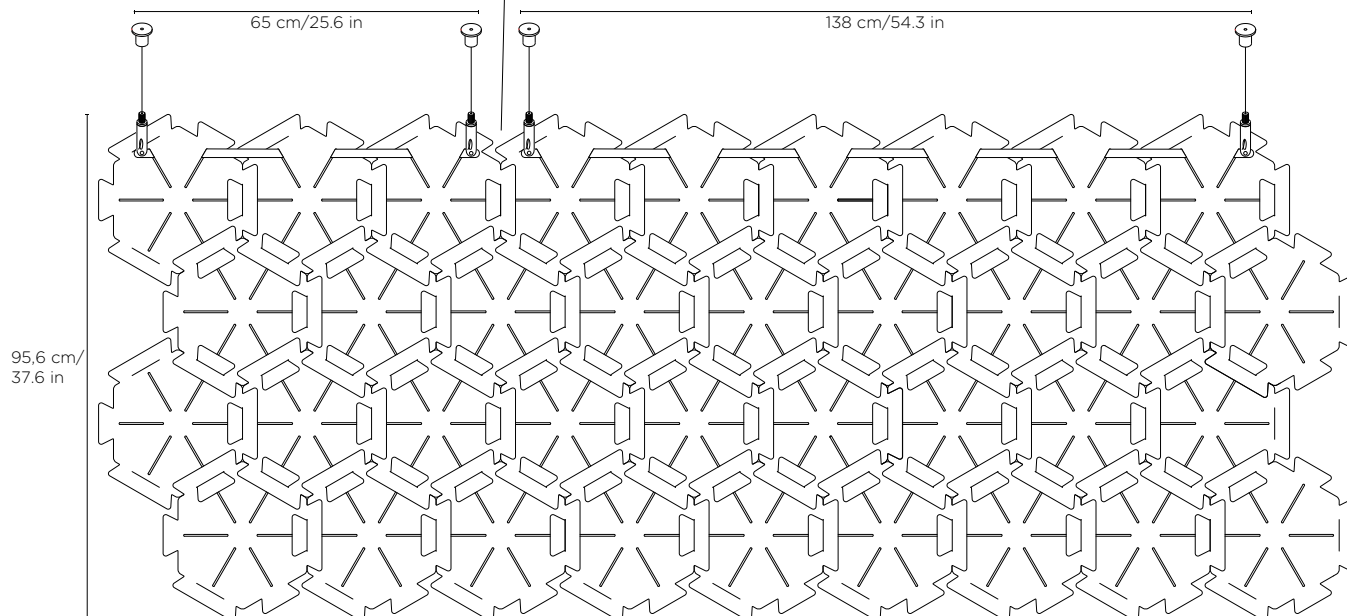
guida + cavo regolabile | guide + adjustable cable  
guide + câble réglable | Führer + verstellbares Kabel  
Conducir + cable ajustable



<b>G2-CM-2-F</b>
L138
L54.3
CR



Example:





SET of 12

COD	<b>W30</b>
CM	32xH30x0,45
IN	12.6xH11.8x0.18
CO	PT COLORS: 2-3-7-16-22



calamita + disco | magnet + disk  
aimant + disque | Magnet + Scheibe  
imán + disco



<b>MN-3-D</b>
Cr

**Example:**

