

ECODrop
color fabric

slalom[®]
acoustic & partition systems

TREVIRA CS

CODE:

Composizione | composition:
100% Poliestere FR - (Tr Cs)



Altezza | width:
140 ± 2% cm

Peso | weight:
460 ± 10% gr/mtl

Certificato Oekotex
Oekotex certificate



Abrasiono | abrasion:
(Martindale) UNI EN ISO 12947:2000
100.000, cicli | turns ± 20%

Solidità alla luce | fastness to light:
(Xenotest) UNI EN ISO 105 B02 5/6 ± ½

Resistenza al fuoco
fire resistance:



Italia - classe 1
Germania - B1 DIN 4102
Francia - M1
Austria - B1 OENORM B3825 - Q1
OENORM 3800 Part. 1
BS 5852 Crib 5 using a CM Foam 35
kg/cu.m
EN 1021 Part. 1-2 using a CM Foam 35
kg/cu.m
EN 13773 Burning Behaviour: Class 1
EN 13501 - 1: B-s1, d0
EN ISO 6940/6941

Prodotto riciclabile nel rispetto
dell'ambiente.
Recyclable product
respecting the environment.



Differenze di colore | color matching:
Leggere differenze di colore fra una
partita e l'altra sono da considerarsi
normali. Slight differences between
dyeing lots are considered normal.

Manutenzione | maintenance:

Usare con regolarità l'aspirapolvere a
beccuccio liscio, oppure utilizzare
spazzole a setole morbide o detergenti
professionali per imbottiti.
Use regularly the vacuum-cleaner with
smooth spout, or brushes with soft
bristles, or upholstered professional
cleaners.



Apple green 463



Yellow 53



Light blue 386



Turquoise 366



Beige 532



White 999



Green tea 425



Carrot 66



Capri 379



Iceberg 377



Camel 533



Light grey 611T



Grass 464



Orange 120



Pastel blue 380



Queen blue 378



Tuscan brown 534



Pearl grey 643



Olive 426



Red 231



Steel blue 263



Sapphire 331



Tiger eye 119



Grey 629



Office green 443



Brick 572



Lavender 175



Office blue 332T



Brown sugar 569



Quartz grey 636



Forest green 496



Bordeaux 236



Red wine 234



Dark blue 334T



Taupe 607



Old silver 625



Peacock blue 411



Fuchsia 173



Purple 262



Midnight blue 333T



Dark mud 571



Black 651

ECOfelt

Composizione | composition:
90% lana, 10% poliestere.
90% wool, 10% polyester.



Altezza | width:
146 ± 5% cm

Peso | weight: Spessore | thickness:
420 gr/mtl 1,5 mm
820 gr/mtl 3 mm
1200 gr/mtl 4,5 mm
1630 gr/mtl 6 mm
2000 gr/mtl 8 mm

Resistenza al fuoco

Fire resistance

OPZIONALE | OPTIONAL:

EU - B-s2, d0

UNI EN 13823:2010+A1:2014

USA - Class A

ASTM E 84-18



Piccole impurità o macchie di colore sono da attribuire al processo di produzione e unicità del prodotto. Small impurities or color spots belong to production and product uniqueness.

Prodotto riciclabile nel rispetto

dell'ambiente.

Recyclable product

respecting the environment



Differenze di colore | color matching:

Leggere differenze di colore fra una partita e l'altra sono da considerarsi normali. Slight differences between dyeing lots are considered normal.

Manutenzione | maintenance:

Usare con regolarità l'aspirapolvere a beccuccio liscio, oppure utilizzare spazzole a setole morbide o detergenti professionali per imbottiti. Non spazzolare. | Use regularly the vacuum cleaner with smooth spout, or brushes with soft bristles, or upholstered professional cleaners. Don't brush.



Beige 952



Yellow 34



Quartz rose 940



Acid green 611E



Fresh air 976



Ghost white 955



Caramel 332E



Mustard 54



Salmon 317



Cashmere green 89



Salvia green 334E



Chalk 327



Mushroom 325



Cob orange 997



Blossom pink 335



Leaf green 910



Light blue 914



Grey 953



Chocolate 352



Orange 971



Pink 988



Avio 333E



Sky blue 942



Mineral blue 311



Taupe 511



Red 5



Violet 921



Lagoon 608



Blue yonder 200



Moonstone 512



Brown 605



Marsala 973



Purple 508



Peacock blue 962



Honolulu blue 607



Ink 329



Dark musk 22



Bordeaux 192



Grape 603



Blue 193



Deep sea blue 963



Dark grey 923

PETfelt

Composizione | composition:
100% PET.



Altezza | width:
146 ± 5% cm

Peso | weight: 600 gr/mtl
1200 gr/mtl
Spessore | thickness:
2 mm
4,5 mm

Resistenza al fuoco
Fire resistance
OPZIONALE | *OPTIONAL*:
EU - B-s2, d0
UNI EN 13823:2010+A1:2014
USA - Class A
ASTM E 84-18



Piccole impurità o macchie di colore sono da attribuire al processo di produzione e unicità del prodotto.
Small impurities or color spots belong to production and product uniqueness.

Prodotto riciclabile nel rispetto dell'ambiente.
Recyclable product respecting the environment



Differenze di colore | color matching:
Leggere differenze di colore fra una partita e l'altra sono da considerarsi normali. Slight differences between dyeing lots are considered normal.

Manutenzione | maintenance:
Usare con regolarità l'aspirapolvere a beccuccio liscio, oppure utilizzare spazzole a setole morbide o detergenti professionali per imbottiti. Non spazzolare. | Use regularly the vacuum cleaner with smooth spout, or brushes with soft bristles, or upholstered professional cleaners. Don't brush.



Grey 4



Yellow 3



Pink 17



Kiwy 28



Light blue 8



Beige 16



Orange 9



Opal 33



Acid green 7



Blue 13



Alabaster 32



Dark Orange 14



Fuchsia 10



Water green 2



Azure 1



Tuscan brown 20



Red 6



Purple 11



La salle green 12



Dark blue 5



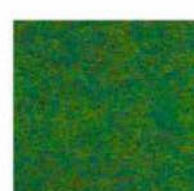
Mud 19



Bordeaux 15



Grapes 23



Jungle green 31



Summer night 21



Rich black 18



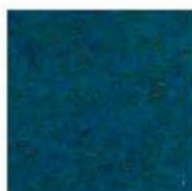
Sangria 30



Pastel pink 37



Grey green 22



Pacific blue 29



Pale yellow 41



Ruby red 27



Wisteria pink 36



Celadon 39



Egg blue 38



SLALOM srl 01_A

info@slalom-it.com - www.slalom-it.com - T +39 039 61 80 571 | F +39 039 68 82 097 | via Rossi 69 | 20862 Arcore [MB] | Italia