

slalom

acoustic & partition systems

Slalom s.r.l.

Via Rossi 69

20862 Arcore (MB)

Tel +39 0396180571

Fax +39 0396882097

e-mail info@slalom-it.com

<http://www.slalom-it.com>

PHONE BOOTH

Sistema fonoassorbente - SCHEDA TECNICA



NOME:

PHONE BOOTH (*Mod. N. 1*)

DESCRIZIONE:

Cabina fonoassorbente

APPLICAZIONI:

Autoportante

DIMENSIONI:

110 x 110 x H250 cm - 43,3 x 43,3 x H98,4 in

Disponibili altre misure su richiesta.

PHONE BOOTH

Sistema fonoassorbente - SCHEDA TECNICA

COMPOSIZIONE:

Anima: materiale fonoassorbente composto da materiale riciclato 100%, fibre in poliestere

Reazione al fuoco: Class 1

Classe fumo: F1

Certificato: Oekotex

Finiture:

Trevira CS

100% poliestere

Reazione al fuoco: Class 1

Certificato: Oekotex

TWEED

75% lana, 25% poliammide

Reazione al fuoco: Class 1

RICICLABILITA':

Pannello di materiale riciclato e riciclabile alla fine della sua vita, senza dover separare anima e finitura.

MANUTENZIONE:

Prodotto totalmente riciclabile.

Slalom s.r.l.

Via Rossi 69

20862 Arcore (MB)

Tel +39 0396180571

Fax +39 0396882097

e-mail info@slalom-it.com

http://www.slalom-it.com

PHONE BOOTH

Sistema fonoassorbente - SCHEDA TECNICA

FONO ASSORBIMENTO:

UNI EN ISO 354: 2003

UNI EN ISO 11654 : 1998

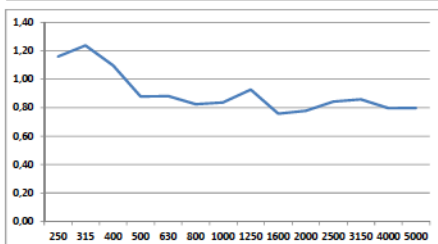
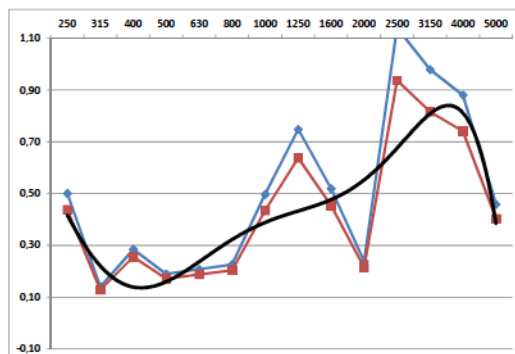
Test di Fonoassorbimento condotto in camera Semiriverberante

Tipologia ed eventuale nome commerciale del campione

Phone Booth

Superficie del campione di prova in mq	10
Volume della camera ricevente in mc	33,7

c	Tempo riverbero camera vuota in (s)	Tempo riverbero con materiale in (s)	Alfa Sabine in %	Alfa vero in %
250	1,16	0,56	0,50	0,44
315	1,24	0,94	0,14	0,13
400	1,10	0,70	0,28	0,26
500	0,88	0,67	0,19	0,17
630	0,88	0,66	0,21	0,19
800	0,82	0,61	0,23	0,20
1000	0,84	0,47	0,50	0,44
1250	0,93	0,41	0,75	0,64
1600	0,76	0,44	0,52	0,45
2000	0,78	0,58	0,24	0,22
2500	0,84	0,30	1,14	0,94
3150	0,86	0,34	0,98	0,82
4000	0,80	0,35	0,88	0,74
5000	0,80	0,48	0,46	0,40
Globale	0,91	0,54	0,41	0,37



slalom

acoustic & partition systems

Slalom s.r.l.

Via Rossi 69

20862 Arcore (MB)

Tel +39 0396180571

Fax +39 0396882097

e-mail info@slalom-it.com

<http://www.slalom-it.com>

PHONE BOOTH

Sistema fonoassorbente - SCHEDA TECNICA



NOME:

PHONE BOOTH (Mod. N.2)

DESCRIZIONE:

Cabina fonoassorbente

APPLICAZIONI:

Autoportante

DIMENSIONI:

100 x 150 x H200 cm - 39,4 x 59 x H137,8 in

Disponibili altre misure su richiesta.

PHONE BOOTH

Sistema fonoassorbente - SCHEDA TECNICA

COMPOSIZIONE:

Anima: materiale fonoassorbente composto da materiale riciclato 100%, fibre in poliestere

Reazione al fuoco: Class 1

Classe fumo: F1

Certificato: Oekotex

Finiture:

Trevira CS

100% poliestere

Reazione al fuoco: Class 1

Certificato: Oekotex

TWEED

75% lana, 25% poliammide

Reazione al fuoco: Class 1

RICICLABILITA':

Pannello di materiale riciclato e riciclabile alla fine della sua vita, senza dover separare anima e finitura.

MANUTENZIONE:

Prodotto totalmente riciclabile.

Slalom s.r.l.

Via Rossi 69

20862 Arcore (MB)

Tel +39 0396180571

Fax +39 0396882097

e-mail info@slalom-it.com

http://www.slalom-it.com

PHONE BOOTH

Sistema fonoassorbente - SCHEDA TECNICA

FONO ASSORBIMENTO:

UNI EN ISO 354: 2003

UNI EN ISO 11654 : 1998

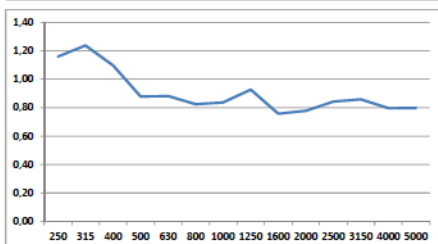
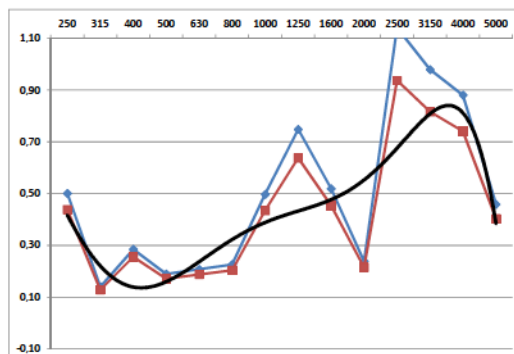
Test di Fonoassorbimento condotto in camera Semiriverberante

Tipologia ed eventuale nome commerciale del campione

Phone Booth

Superficie del campione di prova in mq	10
Volume della camera ricevente in mc	33,7

c	Tempo riverbero camera vuota in (s)	Tempo riverbero con materiale in (s)	Alfa Sabine in %	Alfa vero in %
250	1,16	0,56	0,50	0,44
315	1,24	0,94	0,14	0,13
400	1,10	0,70	0,28	0,26
500	0,88	0,67	0,19	0,17
630	0,88	0,66	0,21	0,19
800	0,82	0,61	0,23	0,20
1000	0,84	0,47	0,50	0,44
1250	0,93	0,41	0,75	0,64
1600	0,76	0,44	0,52	0,45
2000	0,78	0,58	0,24	0,22
2500	0,84	0,30	1,14	0,94
3150	0,86	0,34	0,98	0,82
4000	0,80	0,35	0,88	0,74
5000	0,80	0,48	0,46	0,40
Globale	0,91	0,54	0,41	0,37



TREVIRA CS



Apple green 463



Yellow 53



Light blue 386



Turquoise 366



Beige 532



White 999



Green tea 425



Carrot 66



Capri 379



Iceberg 377



Camel 533



Light grey 611T



Grass 464



Orange 120



Pastel blue 380



Queen blue 378



Tuscan brown 534



Pearl grey 643



Olive 426



Red 231



Steel blue 263



Sapphire 331



Tiger eye 119



Grey 629



Office green 443



Brick 572



Lavender 175



Office blue 332



Brown sugar 569



Quartz grey 636



Forest green 496



Bordeaux 236



Red wine 234



Dark blue 334



Taupe 607



Old silver 625



Peacock blue 411



Fuchsia 173



Purple 262



Midnight blue 333



Dark mud 571



Black 651

TWEED



Almond 505



Banana 51



Dark gold 52



Aqua green 455



Air blue 351



Sand 502



Mandarin 102



Pistachio 451



Teal 454



Ash grey 601



Rose 503



Cadmium 101



Foliage 452



Grey blue 301



Rock weed 602



Brown 504



Terra di Siena 103



Racing green 453



Orchid 251



Dark grey 603



Chestnut 552



Antique ruby 201



Old brown 553



Purple 252



Night blue 302



Berry 202



Red 203



Coffee 551



Blue 303



Black 1651



Full black 651